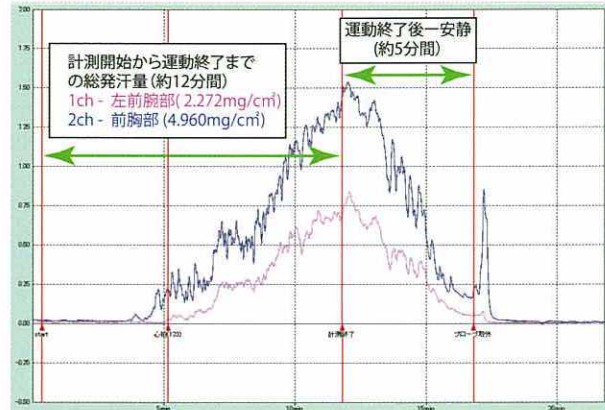


発汗計を使用した計測例

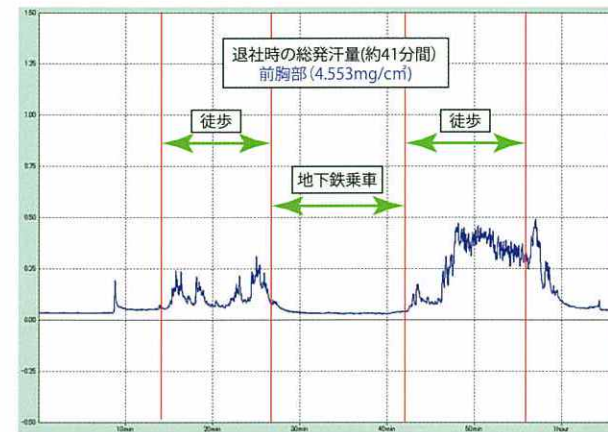


据置型発汗計POS-02を使用した 運動時発汗量測定(部位差)

試験日 2014/8/27
 試験環境 29.6℃-46%(当社試験室)
 被験者 41歳 男性
 試験機器 据置型発汗計 POS-02
 試験方法 エアロバイク(100watt) 12分間運動
 計測箇所 1ch-左前腕部(ピンク)/ 2ch-前胸部(青)

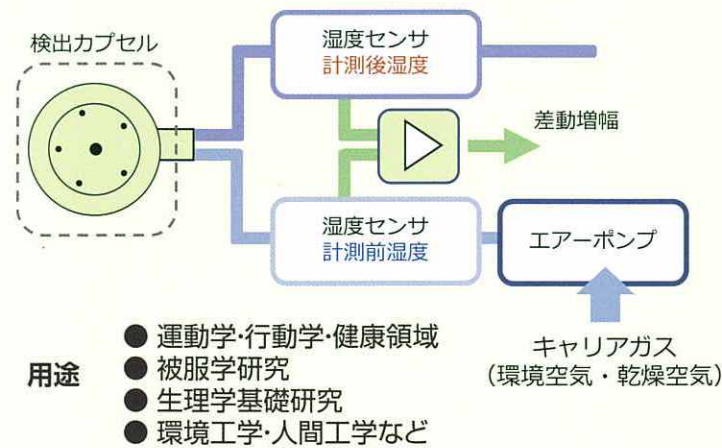
携帯型発汗計OKS-04HMを使用した 夏季日常生活下(退社時)の発汗量測定

試験日 2015/8/7
 被験者 42歳 男性
 試験機器 携帯型発汗計OKS-04HM
 試験方法 徒歩-地下鉄-徒歩(約41分)
 計測箇所 1ch-前胸部(青)



換気カプセル法とは

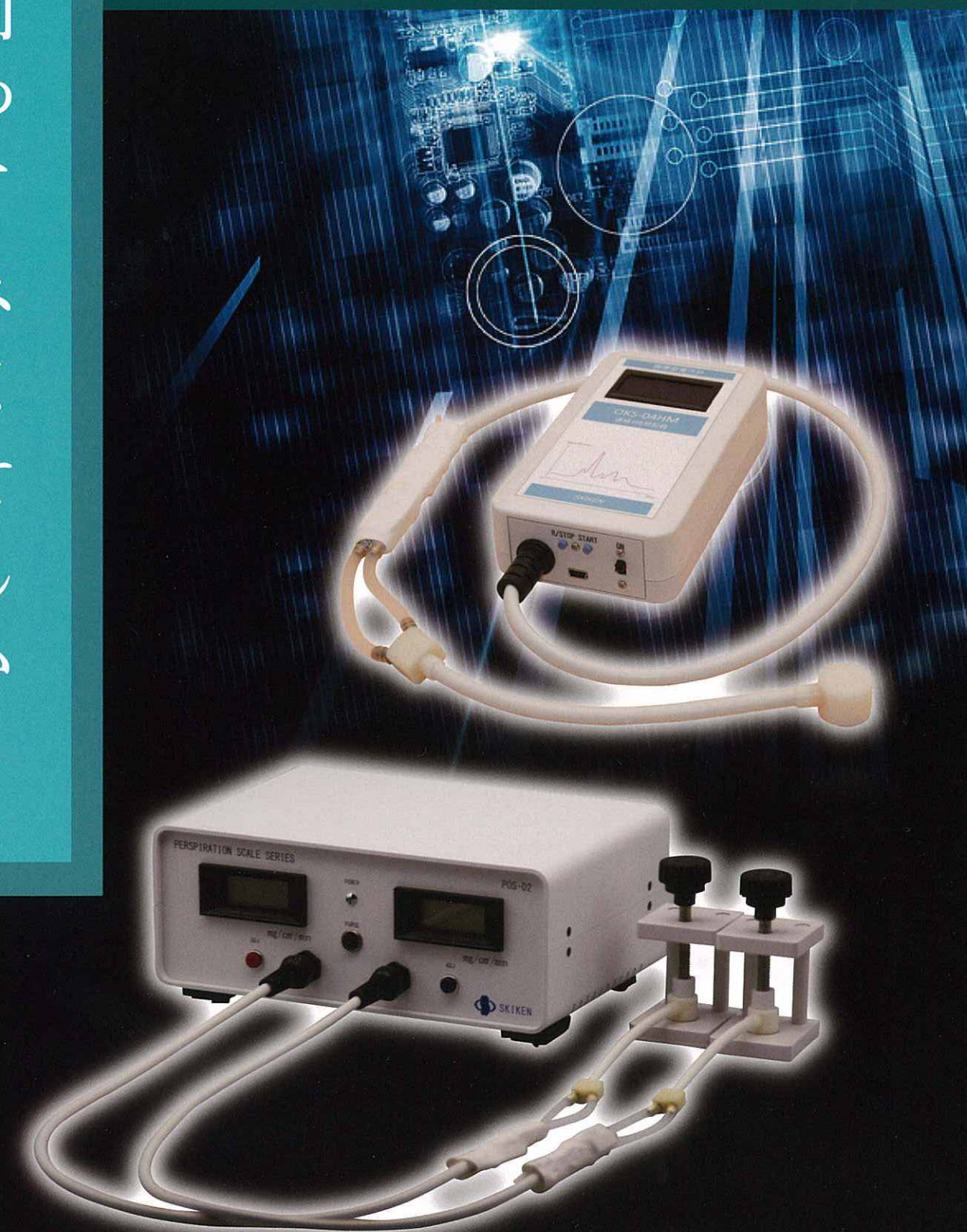
キャリアガスを連続で供給しながら、カプセルを経由する前の湿度とカプセルを経由した後の湿度の差を比較演算し、発汗量に変換します。運動・環境・情緒の変化に対する人の発汗変化を記録することができます。

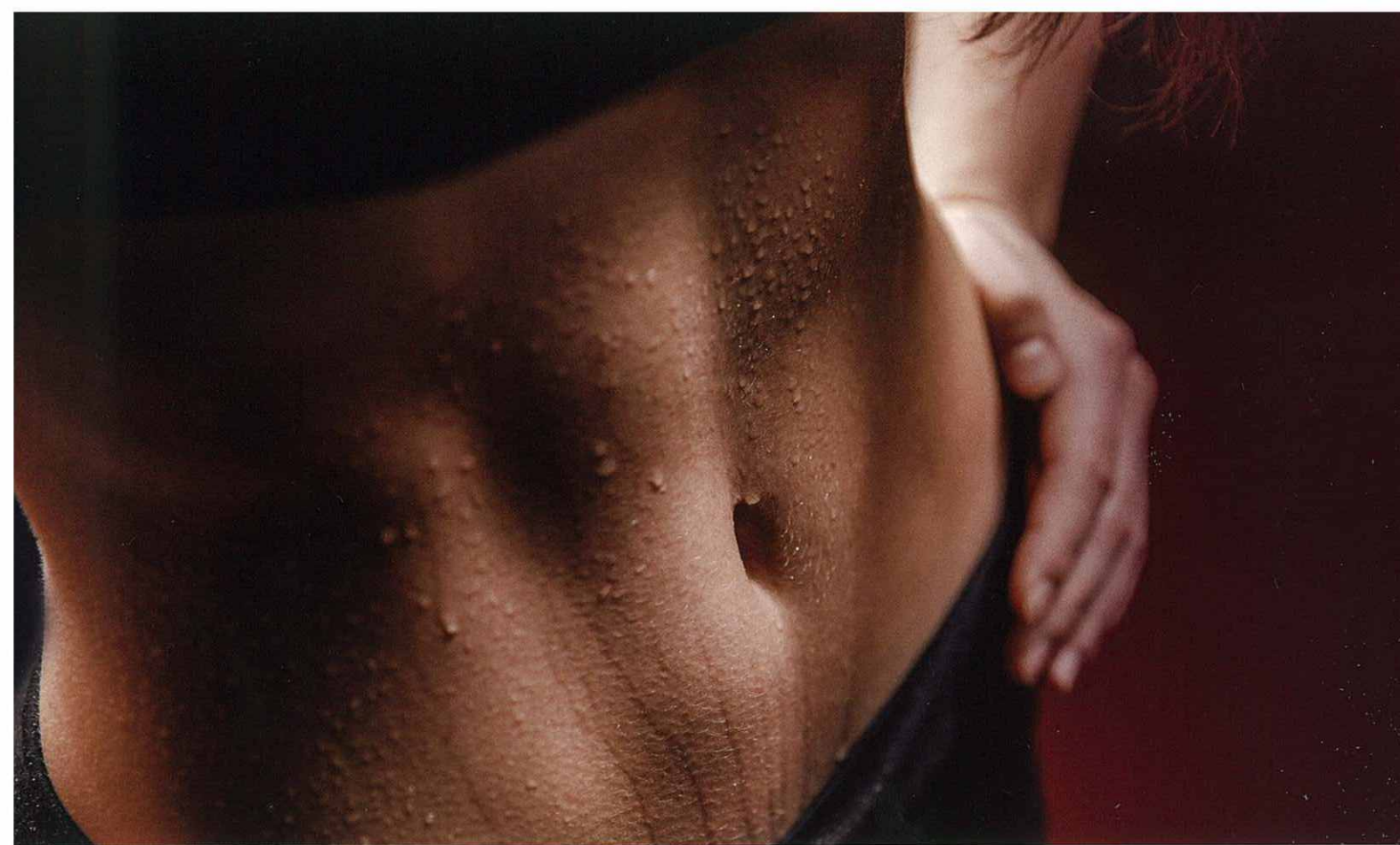


汗を測ってみませんか？

換気カプセル型局所発汗計

発汗は運動・環境・情緒などの影響を受ける生理現象です





特長

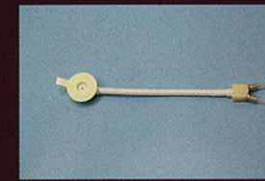
- ◆ 検出カプセル着脱機能 準備時の被験者への負担軽減
- ◆ 換気カプセル方式を採用。
- ◆ LCDによるリアルタイム表示
- ◆ 抜群の基線安定度
- ◆ 最大計測範囲3.0mg/min (条件:30℃-40%RH環境下)
- ◆ ドライエア使用可能 (※オプション)

発汗計の使用はとても簡単

計測したい部位に貼りつけるだけ



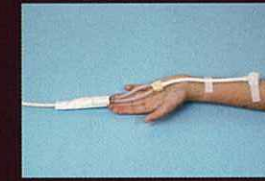
発汗計の電源を入れて試験環境に慣らす。



専用両面テープを検出カプセルに貼る。



計測したい部位に検出カプセルを貼る。



サージカルテープなどで補強をする。(準備完了)

据置型局所発汗計

POS-02

(2チャンネル)

室内用発汗計測のスタンダード

多くの研究者からの信頼と実績

安心の2チャンネル仕様(左右差・部位差)
計測結果をアナログで出力(BNC端子)
PCとUSB接続することでリアルタイム計測が可能。(標準機能)
シリカゲルBOXを使用すれば、多湿環境でも計測可能(オプション)



型 式	POS-02
チャンネル数 / 測定面積	2チャンネル / 1cm ²
プローブ長	1.2m(標準) 最大2m※
測定範囲	0~3.0mg/cm ² /min (条件:30℃-40%RH)
流量 / 精度 / 応答	300ml/min(一定) / ±10% / 1sec程度
推奨使用環境	15℃~35℃ 40~60%RH
出力	アナログ出力(BNC) / デジタル出力(miniUSBタイプB)
寸法 / 重さ	260×100×180mm / 約1.5kg
電源	DC5V 2A ACアダプタ
付属品	プローブ押さえ(2個)

オプション



ドライエア用シリカゲルBOX

※長くても応答性に影響はありません。

携帯型発汗計

OKS-04HM,08HM

(1チャンネル)

室内から野外へ

野外での計測を目的とした小型最軽量タイプ

発汗データは本体内蔵メモリに記録
記録時間の違いによる2機種(4時間, 8時間)
単3乾電池2個で4時間駆動(OKS-04HM)
PCとUSB接続することでリアルタイム計測も可能
(オプションリアルタイム計測ソフト)



型 式	OKS-04HM
チャンネル数 / 測定面積	1チャンネル / 1cm ²
記録時間(CSVファイル形式)	4時間(1秒に1回記録)
プローブ長	0.9m(標準) 最大1.2m※
測定範囲	0~3.0mg/cm ² /min (条件:30℃-40%RH)
流量 / 精度 / 応答	300ml/min(一定) / ±10% / 1sec程度
推奨使用環境	15℃~35℃ 40~60%RH
アナログ出力	-
寸法・重さ	75×35×135mm / 約350g
電源	単3乾電池2個

※長くても応答性に影響はありません。

型 式	OKS-08HM
チャンネル数 / 測定面積	1チャンネル / 1cm ²
記録時間(1秒に1回記録)	8時間(1秒に1回記録)
プローブ長	0.9m(標準) 最大1.2m※
測定範囲	0~3.0mg/cm ² /min (条件:30℃-40%RH)
流量 / 精度 / 応答	300ml/min(一定) / ±10% / 1sec程度
推奨使用環境	15℃~35℃ 40~60%RH
出力	○
寸法・重さ	81×35×171mm / 約450g
電源	単3乾電池4個

オプション



ドライエア用シリカゲルBOX